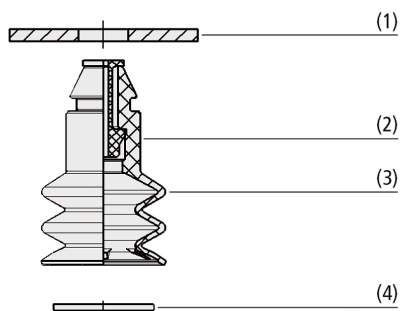


Сильфонные присоски SAB2 P (2,5 гофра)

Рабочая зона (Ø) 20 мм



Сильфонные присоски SAB2 P (2,5 гофра)



Конструкция системы Сильфонные присоски SAB2 P (2,5 гофра)



Сильфонные присоски SAB2 P для перемещения деталей из листового металла

Пригодность для применения в конкретных отраслях промышленности

Применения

- Круглые сильфонные присоски с 2,5 гофра для перемещения деталей из листового металла, таких как для станков с ЧПУ и станков лазерной резки
- Применения с требованиями к большим силам удержания и устойчивости к поперечным силам даже на маслянистых и загрязненных поверхностях заготовок
- Использование в области захватных систем и «вакуумных ковров»; дополнительное встраивание ограничителя потока, чтобы уменьшить утечку, происходящую при частичном заполнении

Конструкция

- Круглые сильфонные присоски SAB2 P (3) с 2,5 гофра, радиальными ребрами и уплотнительной кромкой с уплотнительным краем
- Имеющееся отверстие со стороны машины для монтажа без инструментов с помощью функции вставки (1)
- Дополнительное встраивание ограничителя потока (2), чтобы уменьшить утечку, происходящую при частичном заполнении
- Дополнительно встраивается сетчатый фильтр (4) в качестве предварительного фильтра (размер пор 120 мкм)

Основные характеристики продукта

- Быстрый монтаж и демонтаж без использования инструментов благодаря функции вставки (Push-In)
- Высокое усилие всасывания даже в суровых условиях эксплуатации (например, при наличии масла или стружки) благодаря кромке уплотнения с радиальными стойками и уплотнительному канту
- Устойчивый к износу и воздействию озона (NBR), не оставляющий отпечатков (HT1) захват

Сильфонные присоски SAB2 P (2,5 гофра)

Рабочая зона (Ø) 20 мм

Код кодового обозначения Сильфонные присоски SAB2 P (2,5 гофра)

SAB2	–	20	–	HT1-60	–	P
1		2		3		4

1 – Abbreviated designation

Code	Version
SAB2	2.5 folds

2 – Suction area

Code	Diameter in mm
20	ø 20

3 – Material

Code	Material
HT1-60	High temperature material
NBR-60	Nitrile caoutchuc

4 – Product addition

Code	Type
P	Push-in function

Присоска SAB2 P поставляется как готовый к подключению компонент. Поставляется из материалов HT1 и NBR.

Доступные аксессуары: фильтрующий диск (FD), ограничитель потока (SW)

Данные для заказа Сильфонные присоски SAB2 P (2,5 гофра)

Тип	№ детали.
SAB2 20 HT1-60 P	10.01.06.03235
SAB2 20 NBR-60 P	10.01.06.03263

Данные для заказа Аксессуары Сильфонные присоски SAB2 P (2,5 гофра)

Тип		№ детали.
Дросселирование	SW 80 P 7.3	10.05.04.00090
Дросселирование	SW 100 P 7.3	10.05.04.00091
Дросселирование	SW 130 P 7.3	10.05.04.00092
Дросселирование	SW 150 P 7.3	10.05.04.00093
Диск фильтра	FD 16 120	10.01.06.02565

Технические данные Сильфонные присоски SAB2 P (2,5 гофра)

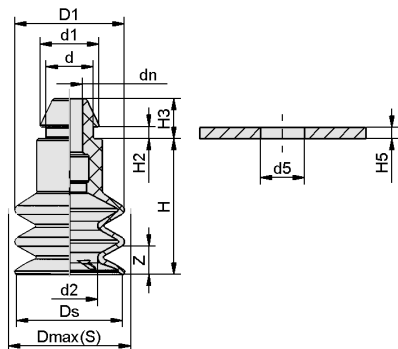
Тип	Сила отрыва [N]	Всасывающая сила (-600 мбар) [N]*	Объем [см³]	Радиус заготовки мин. (выпуклый) [mm]
SAB2 20 HT1-60 P	13	4.7	2.600	20
SAB2 20 NBR-60 P	13	4.7	2.600	20

*Параметры силы всасывания — это теоретические значения при давлении вакуума -0,6 бар, а также при сухой, гладкой и ровной поверхности заготовки, они указываются без коэффициентов надежности

Сильфонные присоски SAB2 P (2,5 гофра)

Рабочая зона (\varnothing) 20 мм

Конструктивные данные Сильфонные присоски SAB2 P (2,5 гофра)



SAB2 P

Сильфонные присоски SAB2 P (2,5 гофра)

Рабочая зона (Ø) 20 мм

ⓘ Конструктивные данные Сильфонные присоски SAB2 P (2,5 гофра)

Тип*	d [mm]	d1 [mm]	d2 [mm]	d5 [mm]	D1 [mm]	Dmax(S) [mm]**	dn [mm]	Ds [mm]	H [mm]	H2 [mm]	H3 [mm]	H5 [mm]	Z (ход) [mm]
SAB2 20 HT1-60 P	8.5	10.6	10	7.9	19.7	20.5	4.7	19.1	24.5	2.2	7.2	2	9
SAB2 20 NBR-60 P	8.5	10.6	10	7.9	19.7	20.5	4.7	19.1	24.5	2.2	7.2	2	9

*Допуски на размеры для эластомерных деталей по DIN ISO 3302-1 E3

**Соответствует внешним размерам присоски в состоянии захвата